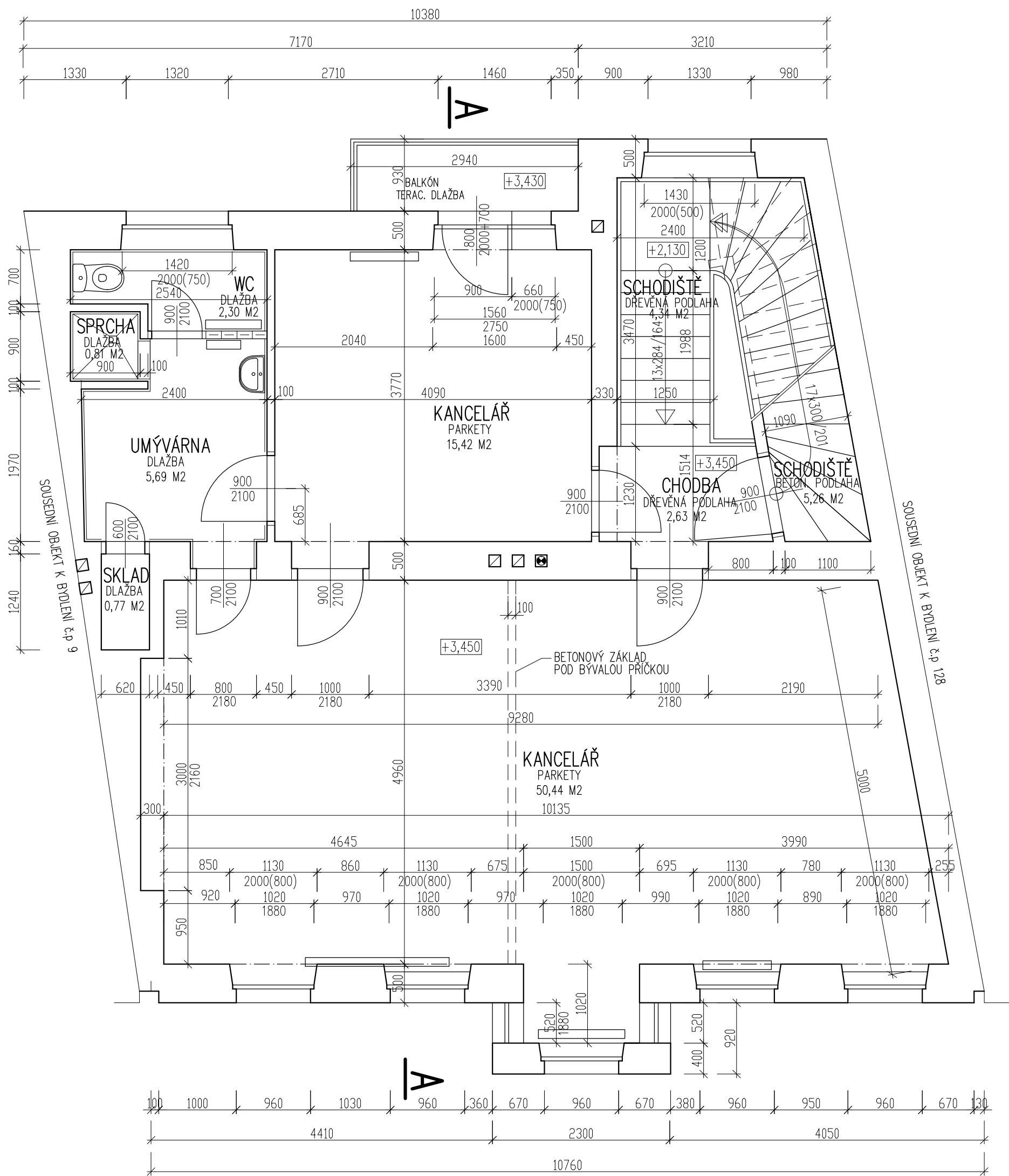
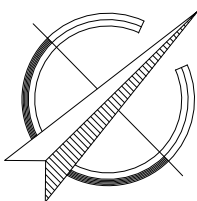


PŮDORYS 2.N.P. 1:50 – STÁVAJÍCÍ STAV



+0.00 = PODLAHA 1.N.P.



ODP. PROJEKTANT		VYPRACOVAL	KRESLIL	<div>Ing. Jiří Hnízdil</div> <div>PROJEKTOVÁ ČINNOST VE VÝSTAVBĚ JASANOVA 1064, 67401 TŘEBÍČ KANCELÁŘ: KARLOVO NÁM. 50/61 67401 TŘEBÍČ, TEL. 728966753 IČ 127 34 411</div>	
ING. JIŘÍ HNÍZDIL		ING. JIŘÍ HNÍZDIL	ING. JIŘÍ HNÍZDIL		
MÍSTO: Parc.č. st. 1633, k.ú. TŘEBÍČ, KOMENSKÉHO NÁM. 370/12, 67401 TŘEBÍČ					
INVESTOR: MĚSTO TŘEBÍČ, KARLOVO NÁM. 104/55, 67401 TŘEBÍČ					
NÁZEV STAVBY:				FORMÁT	2 A4
<div>STAVEBNÍ OPRAVY DOMU NA KOMENSKÉHO NÁMĚSTÍ č.p. 370/12 V TŘEBÍČ</div> <div>PROJEKTOVÉ PODKLADY</div>				DATUM	01/2021
				STUPEŇ	PROJEKTOVÉ PODKLADY
				ZAK. Č.	21/20
OBSAH VÝKRESU: D.1.1 ARCHITEKTONICKO-STAVEBNÍ ŘEŠENÍ				MĚŘÍTKO:	VÝKRES Č.:
PŮDORYS 2.N.P. – STÁVAJÍCÍ STAV				1:50	D.1.1.4